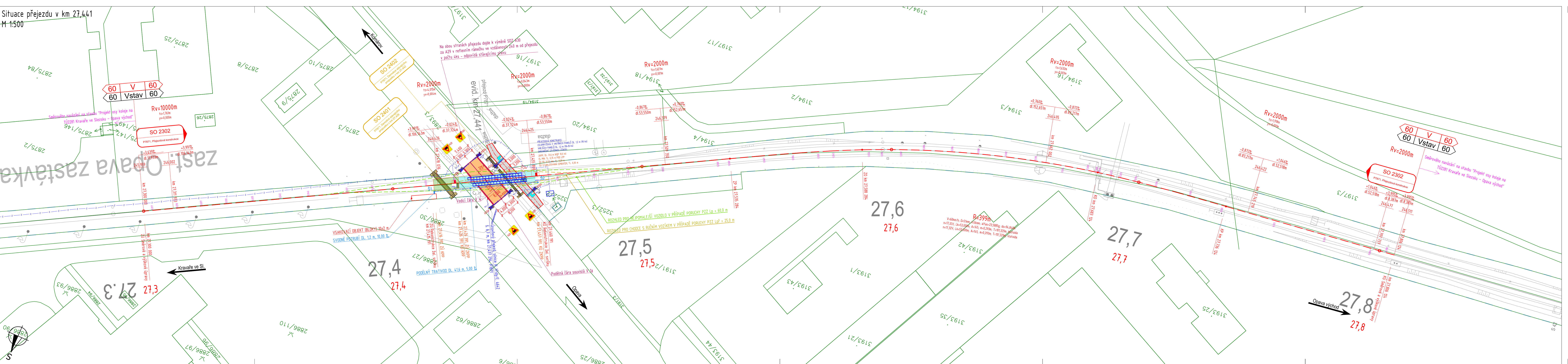


Situace přejezdu v km 27,441  
M 1:500



### LEGENDA

- STÁVAJÍCÍ STAV
- NOVÝ ŽELEZNÍČNÍ SVRŠEK
- SMĚROVÁ A VÝŠKOVÁ ÚPRAVA KOLEJE
- SOUVISEJÍCÍ STAVEBNÍ OBJEKTY, STAVBA
- CELOPŘYŽOVÁ PŘEJZDOVÁ KONSTRUKCE SE ZÁVĚRNOU ZÍDKOU
- REKONSTRUKCE ASFALTOVÉHO KRYTÚ VOZOVKY
- VODOROVNÝ POSUN
- SANACE TĚLESA ŽELEZNÍČNÍHO PODKRU
- POZEMNÍ KOMUNIKACE, HRANY DRAŽNÍCH OBJEKTŮ atd.
- OSY POZEMNÍCH KOMUNIKACÍ A DALŠÍCH OBJEKTŮ
- ROZHLEDOVÉ POMĚRY NA PŘEJEZDU
- ROZHLEDOVÉ POMĚRY NA PŘECHODU
- TRATIVOD
- PŘÍČNÉ A PODÉLNÉ SVODY
- VSÁKOVACÍ OBJEKT
- VÝSTRAŽNÍK SE ZÁVOROU
- HRANICE KATASTRU NEMOVITOSTÍ/PARCEL ČÍSLO
- DOPRAVNÍ ZNAČENÍ

 EVROPSKÁ UNIE Evropská strukturální a investiční fondy Operační program Doprava		 Ministerstvo dopravy Státní fond dopravní infrastruktury	
Orientační schéma:		Podpis: Datum:	
Revize:	Datum:	Popis:	Kontroloval:
P01	18.05.2021	Dokumentace k připomínkám	Bc. Michal Munzar
P02	15.10.2021	Dokumentace k čistopisu	Bc. Michal Munzar
Stavebník/Investor:		Správa železnic, státní organizace	
Adresa:		Dílaždná 1003/7, 110 00 Praha 1	
Zástupce investora:		Stavební správa západ Sokolovská 1955/278, 190 00 Praha 9	
Zhotovitel stavby:		SUDOP PRAHA a.s.	
Adresa:		Oblánská 1a, 130 80 Praha 3	
Kontakt:		T: +420 267 094 111 E: praha@sudop.cz	
Zhotovitel objektu:		PROJEKT servis spol. s r. o.	
Adresa:		U Elektrky 830/2b, Praha 9 - Hloubětín, 198 00	
Kontakt:		T: +420 281 090 660 E: firma@projekt-servis.cz	
Hlavní projektant (HIP):		Specialista:	Odpovědný projektant:
Bc. Michal Munzar		Ing. Martin Koudelka	Ing. Juraj Lednický
Zpracovatel:		Ing. Juraj Lednický	
Název stavby/akce:		Doplňení závor na přejezdu P7871 v km 27,441 trati Hlučín - Opava	
Název části:		Přezdvová konstrukce	
Název objektu:		P7871, Přezdvová konstrukce	
Název přílohy:		Situace přejezdu v km 27,441	
Název části přílohy:		-	
Kraj:		Katastrální území:	TOU:
Moravskoslezský		Opava-Předměstí	228102
Stupeň dokumentace:		Datum zpracování:	Formát:
DSP+PDPS		15.10.2021	8xA4
Měřítko:		1:500	
Označení (S-kód):		5622000383	
Označení zhotovitele:		20-394.208	
Označení části:		D.2.1.3	
Označení objektu/komplexu:		SO 2302	
Číslo přílohy:		2. 001	
Paré:		-	
S-kód: 5622000383, Datum: 15.10.2021, Formát: 8xA4, Měřítko: 1:500, Projektant: Ing. Juraj Lednický, Zpracovatel: Ing. Juraj Lednický, Revize: -			